



FIS Skisprung Weltcup **WILLINGEN** 2.–4. Februar 2018



Weltcup – Häufig gestellte Fragen

1. Personen mit körperlichen Einschränkungen

- Wo kann ich parken?
 - Der Behindertenparkplatz befindet sich vor dem Gutshof Itterbach 650 Meter vor der Schanze. Bitte nehmen Sie den Stadion-Eingang am Café Paradies. Die Behindertentribüne befindet sich neben der Sitztribüne C1 unten an der Bande am Exitgate.
- Brauche ich für den Behindertenparkplatz einen Parkausweis?
 - Ja AG - außergewöhnliche Gehbehinderung muss sichtbar im Auto liegen.
- Wie komme ich zum Behindertenparkplatz?
 - Die Einfahrt von der Bundesstraße 251 am Eisenbahn-Viadukt in Richtung Stryck nehmen.
- Ich kann nicht laufen, gibt es einen Shuttle zur Schanze?
 - Wir bieten einen kostenpflichtigen Behindertenshuttle ab dem Parkplatz oberhalb vom Sauerland Stern Hotel an. Der Bus fährt alle 30 Minuten.
 - Ein Transport von Rollstühlen ist nicht möglich.
- Darf ich einen Rollator, einen Klapphocker usw. mitbringen?
 - Nein, diese Gegenstände sind aus Sicherheitsgründen nicht erlaubt.
- Kann ich mit einem Rollstuhl oder einer Gehbehinderung auf die Stehtribünen?
 - Nein, die Stehtribünen sind nur über Treppenstufen erreichbar.
- Ich habe 100 % Behinderung mit Begleitung, muss ich und die Begleitung Eintritt bezahlen?
 - Ja, ab 60 % Behinderung gewähren wir 20 % Rabatt auf die Eintrittskarte, bei 100 % mit Begleitung gilt die Ermäßigung auch für die Begleitperson.
- Gibt es Behindertentoiletten?
 - Ja, hinter der Sitztribüne Block C1 – Zugang TV-Compound und im Funktionsgebäude (öffentliche Toiletten) gibt es Behindertentoiletten.
- Wer darf auf die Behindertentribüne?
 - Auf die Behindertentribüne dürfen nur Rollstuhlfahrer. Die Begleitpersonen können sich in den Block D direkt daneben stellen.



2. Welche Gegenstände dürfen nicht mit an die Schanze genommen werden.

- Nachlesen können Sie das in den AGBs im Internet unter www.weltcup-willingen.de, auf dem Flyer und auf der Rückseite der Weltcup-Eintrittskarten.
 - Getränke, Glasbehälter, Dosen, PET-Flaschen, Styroporplatten, Regenschirme, sperrige Gegenstände (Kinderwagen, Schlitten, Rollator), pyrotechnische Gegenstände, Fackeln, Waffen und ähnliche gefährliche Gegenstände sowie Tiere.





FIS Skisprung Weltcup **WILLINGEN** 2.–4. Februar 2018



- Diese Gegenstände werden Ihnen am Eingang durch das Sicherheitspersonal abgenommen und entsorgt. Eine Verwahrung der Gegenstände kann nicht erfolgen. Für verlorene Gegenstände wird keine Haftung übernommen.

3. Züge und Busse

- Gibt es Sonderzüge?
 - Die Zugfahrpläne stehen uns erst ca. vier Wochen vor der Veranstaltung zur Verfügung und werden dann unter <https://www.weltcup-willingen.de/weltcup/anreise> veröffentlicht.
- Wo halten die Züge, wie weit ist es vom Bahnhof zur Schanze, gibt es einen Shuttle zur Schanze?
 - Aus Richtung Korbach halten die Züge am Weltcupbahnhof Stryck – von dort sind es 1,4 km zu Fuß bis zur Mühlenkopfschanze.
 - Aus Richtung Brilon halten die Züge am Hauptbahnhof Willingen – von dort sind es 3,1 km bis zur Mühlenkopfschanze.
- Wann fährt der letzte Zug zurück, wie viel Zeit muss ich für den Fußweg bis zum Bahnhof einkalkulieren?
 - Siehe Zugfahrpläne oben.
 - Für den Rückweg zum Hauptbahnhof Willingen müssen Sie eine bis eineinhalb Stunden einkalkulieren.
 - Für den Rückweg zum Weltcupbahnhof Stryck benötigen Sie eine Dreiviertel- bis eine Stunde.
- Gibt es Shuttlebusse von Usseln, Brilon, Winterberg, Medebach, Diemelsee?
 - Nein. Der Shuttleservice von den umliegenden Ortschaften muss von den jeweiligen Touristikzentralen organisiert werden. Wenden Sie sich bitte an die jeweilige Touristinformation.
- Gibt es einen Shuttlebus von Willingen bis zum Stryck?
 - Nein. Es besteht die Möglichkeit, sich von einem ortsansässigen Taxiunternehmen bis zum Eingang Café Paradies kostenpflichtig befördern zu lassen.
 - Nach der Veranstaltung fährt ein kostenpflichtiger Taxi-Bus vom Busshuttleparkplatz bis in den Ortskern Willingen und bis zum Bahnhof.



Regio Hessen



4. Parken

- Wo kann ich parken?
 - Aus Richtung Brilon fahren Sie beim Ortseingang rechts (der Beschilderung für Parkplätze Weltcup folgen)
 - Aus Richtung Korbach gibt es in Usseln Parkplätze
- Gibt es einen Parkplatzplan?
 - Ja, im Internet unter www.weltcup-willingen.de/weltcup/anreise
- Gibt es Shuttlebusse vom Parkplatz zur Mühlenkopfschanze?





FIS Skisprung Weltcup **WILLINGEN** 2.–4. Februar 2018



- Wenn die Parkplätze in Ortsnähe belegt sind und auswärtige Parkflächen eingerichtet werden müssen, gibt es von dort Shuttlebusse bis zum Busparkplatz.
- Wie weit muss ich laufen?
 - Die maximale Laufstrecke beträgt 3,1 km. Vom Shuttlebusbahnhof sind es 1,1 km zu Fuß.
- Gibt es VIP-Parkplätze?
 - Gesonderte VIP-Parkplätze sind nicht ausgewiesen. VIP-Gäste parken ebenfalls auf den Zuschauerparkplätzen.
- Gibt es Parkplätze für Busunternehmen?
 - Die Busparkplätze befinden sich an der B 251 zwischen Willingen und Usseln in der Nähe der Abfahrt Stryck-Mühlenkopfschanze.

Das Parken erfolgt durch Einweisung der Polizei und der Ordnungskräfte!

5. Veranstaltungen

- Wann beginnt die Veranstaltung?
 - Den Zeitplan finden sie im Internet unter www.weltcup-willingen.de/weltcup/tickets
- Wann sollte ich spätestens da sein?
 - Um längere Wartezeiten an den Einlassschleusen zu vermeiden, empfehlen wir Ihnen 1,5 Stunden vor dem 1. Wertungsdurchgang vor Ort zu sein.
- Was passiert vor dem Springen?
 - Unsere Stadionsprecher und die NRW Lokalradios informieren und unterhalten das Publikum.
 - Das Festzelt mit der Festzeltküche und einer Live-Band freut sich auf Ihren Besuch.
 - An den Grill- und Getränkeständen des Ski-Club Willingen können Sie sich ausgiebig verpflegen.
- Wie lange dauert das Springen?
 - Für den 1. und 2. Wertungsdurchgang rechnen wir mit zwei Stunden, wenn keine Verzögerungen auftreten. Die Siegerehrung dauert dann noch einmal eine halbe Stunde.
- Was gibt es zu essen und zu trinken?
 - An den Außenständen in allen Blöcken bieten wir Ihnen Bratwurst und Steaks im Brötchen, antialkoholische Kaltgetränke, Bier, Glühwein und heißen Kinderpunsch an.
 - Im unteren Bereich des Funktionsgebäudes befindet sich unsere „Pommes-Garage“, wo wir auch Currywurst und „Mantaplatte“ anbieten, einen Kaffee- und Kuchenstand sowie unsere Pächter mit Crepes, Fischbrötchen und gebrannte Mandeln.





FIS Skisprung Weltcup **WILLINGEN** 2.–4. Februar 2018



- Im Festzelt gibt es Erbsensuppe, Schnitzel mit Pommes, Kaffee und Kuchen.
- Wie lange ist das Festzelt geöffnet?
 - Open End!
- Wo kann ich am besten sehen, wo ist der beste Platz?
 - Die beste Sicht haben Sie von der Sitztribüne C2.
 - In den Blöcken A/B und E/F stehen sie im Bereich des Aufsprunghanges. Hier können Sie die Skispringer an sich vorbeifliegen sehen. Es ist ihnen freigestellt, wie weit oben sie stehen möchten. Außerdem sind diese Bereiche stufenförmig angelegt, so dass Sie gut und entspannt stehen können.
 - Der Block D befindet sich unten am Auslauf.
- Wo bekomme ich am besten Autogramme von den Skispringern?
 - Autogramme bekommen Sie am besten im Block D unten an der Bande. Wer zuerst kommt, kann sich hier die besten Plätze sichern.
- Wo sind Toiletten?
 - Feste Toilettenhäuser finden Sie im Block A/B und E/F sowie die öffentlichen Toiletten unten im Funktionsgebäude. Zusätzlich stehen unterhalb der Blöcke A/B und E/F, neben dem Block D und am Festzelt Toilettencontainer.
- Gibt es einen Plan für die Sitztribüne?
 - Einen detaillierten Plan für die Sitztribüne, wo jeder Platz mit Nummer sichtbar ist, gibt es nicht.
- Kann ich mir bestimmte Plätze aussuchen?
 - Sie können sich bestimmte Plätze aussuchen, wenn diese verfügbar sind, werden wir Ihnen diese gerne einbuchen.



6. Unterkünfte

- Zimmer für eine Nacht?
 - Werden in Willingen zum Skispringen nicht angeboten. Bitte versuchen Sie es im Umkreis von 15 bis 50 km, z.B. in Olsberg, Brilon, Medebach, Korbach, Bad Arolsen, Bad Wünnenberg, Bad Wildungen.
- Zimmer für zwei oder drei Nächte?
 - Erhalten sie auch in Willingen. Sollten Sie im Moment nicht fündig werden, versuchen sie es ca. zwei Wochen vor der Veranstaltung. In der Vergangenheit waren zumeist noch Zimmer verfügbar. Eine Liste mit freien Zimmern finden Sie auf unserer Internetseite www.weltcup-willingen.de
- Wohnmobilstellplatz?





FIS Skisprung Weltcup **WILLINGEN** 2.–4. Februar 2018



- Willingen hat einen Wohnmobilstellplatz. Er befindet sich neben der Eislaufhalle, zwei km von der Mühlenkopfschanze entfernt. Telefon: 05632/960719
Weitere Wohnmobilstellplätze werden von der Gemeinde ausgewiesen.
- Einzelzimmer?
 - Einzelzimmer sind in Willingen und Umgebung nur in geringer Anzahl vorhanden. Eine Einzelbelegung eines Doppelzimmers ist mit Aufpreis möglich.



7. Eintrittskarten

- Wo kann ich die Eintrittskarten kaufen?
 - Beim Ski-Club Willingen können Sie im Internet unter www.weltcup-willingen.de online Karten bestellen, ansonsten auch telefonisch unter +49 (0)5632 9600 oder mit Bestellkarte per Post oder im Fan-Shop an der Mühlenkopfschanze.
 - Bei unseren Ticketpartnern Eventim und Reservix können sie ebenfalls online bestellen oder in einer Vorverkaufsstelle direkt Ihre Karten kaufen.
- Wichtig: Achten Sie beim Bestellen auf die Preise! Im Internet werden Tickets zu stark überhöhten Preisen weiterverkauft. Höchste Vorsicht ist geboten.
- Kann ich die Eintrittskarte zurückgeben (wegen Krankheit, Unfall, Sterbefall)?
 - Nein
- Gibt es an den Tageskassen noch Karten?
 - In der Regel gibt es an allen drei Tagen noch Karten an der Tageskasse. Sollte ein Tag komplett ausverkauft sein, werden wir das über die Presse und auf unserer Internetseite bekannt geben.
 - An der Tageskasse können Sie nur die für diesen Tag gültige Eintrittskarte kaufen.
 - **Wichtig:** Dauerkarten, Karten mit Ermäßigung für Behinderte, Gruppenkarten, VIP-Karten und Ehrengastkarten erhalten Sie nur im Vorverkauf.
- Gibt es Rabatte für Rentner, Studenten, Schüler?
 - Nein. Kinder bis zehn Jahre und Jugendliche von elf bis 17 Jahre erhalten ermäßigte Preise.
- Was beinhaltet die Ehrengastkarte?
 - Der Ehrengastbereich befindet sich oberhalb des Funktionsgebäudes. Es ist ein gesondert abgetrennter Bereich der Stehtribüne E/F. In diesem Bereich sind u.a. die Familienangehörigen und Freunde der Skispringer untergebracht sowie die Gäste unserer Sponsoren.





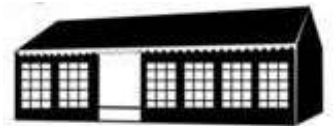
FIS Skisprung Weltcup **WILLINGEN** 2.–4. Februar 2018



Im Preis der Ehrengastkarte sind fünf Verzehrbons enthalten, die an den Getränke und Grillständen eingelöst werden können. Die Ehrengastkarte ist keine VIP-Karte und berechtigt nicht zum Eintritt in den VIP-Bereich.



- Was beinhaltet die VIP-Karte?
 - Mit einer VIP-Karte erhalten Sie Zutritt ins Stadion und in den jeweiligen VIP-Bereich. Im VIP-Bereich sind Speisen (Vorspeisen, kalt-warme Gerichte, Salate, Kuchen und Dessert) und Getränke frei.
- Ich will nur ins Festzelt, brauche ich dafür eine Eintrittskarte?
 - Der Eintritt in das Festzelt ist nur mit einer gültigen Eintrittskarte möglich, da sich das Festzelt im Weltcup-Stadion befindet.
- Gibt es ein Kombiangebot Unterkunft und Eintrittskarte?
 - Nein. Die Unterkunft muss separat gebucht werden. Es gibt einige Reiseveranstalter, bei denen Sie ein Weltcuppaket mit Unterkunft und Karten buchen können.
- Bekomme ich das Eintrittsgeld zurück, wenn die Veranstaltung ausfällt?
 - Wenn die Veranstaltung vor dem Veranstaltungstermin abgesagt wird, erhalten Sie das Geld abzüglich der Vorverkaufsgebühr erstattet. Sollte die Veranstaltung am Wettkampftag wegen widriger Wetterverhältnisse oder anderer Einflüsse abgesagt werden, wird der Ticketpreis nicht erstattet.
- Das Geld für die Eintrittskarten wurde abgebucht, wann erhalte ich meine Karten?
 - Da es beim Lastschriftzug gelegentlich zu Rückbuchungen kommt, behalten wir uns vor, den Versand der Karten bis zu zwei Wochen nach Bankeinzug zu bearbeiten. Sie dürfen dennoch sicher sein, dass Sie die Karten rechtzeitig vor der Veranstaltung zugestellt bekommen.
- Meine Karten sind nicht angekommen.
 - In diesem Fall wenden Sie sich bitte telefonisch oder per Email an den Ski-Club Willingen. Wir veranlassen eine Sendungsverfolgung.
- Ich komme am Freitag erst später an, muss ich für die Eröffnungsfeier Eintritt bezahlen?
 - Am Freitag wird an den Tageskassen bis zum Ende der Qualifikation Eintritt erhoben. Wer nach dem Skispringen zur Eröffnungsfeier kommt, hat freien Eintritt.
- Gibt es besondere Konditionen für Reiseveranstalter?
 - Reiseveranstalter können Tickets bis zum Optionstermin 24. Januar 2018 reservieren und erhalten 20 % Rabatt auf den Normalpreis der Tageskarten. Mindestabnahme: 25 Tickets.





FIS Skisprung Weltcup **WILLINGEN** 2.–4. Februar 2018



8. Kinder sind das wichtigste auf der Welt... ☺

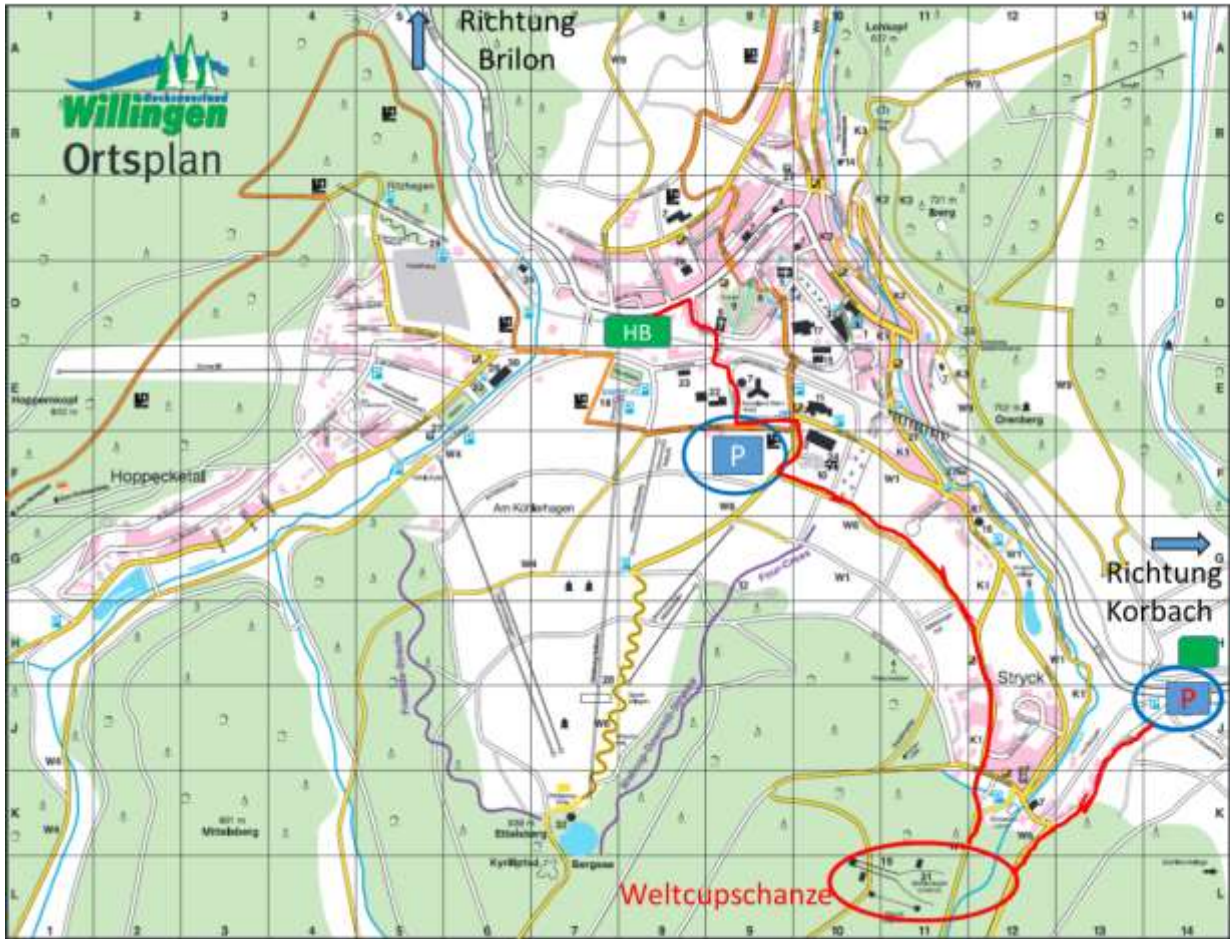
...deshalb möchten wir Sie im eigenen Interesse darauf hinweisen, dass es sich um eine Wintersportveranstaltung im Freien handelt. Es ist unter Umständen sehr kalt oder nass und windig, auf jeden Fall ist es laut und bedingt durch die vielen Zuschauer auch eng. In den Pausen kommt es an den Toiletten zu Engpässen. Auf der Veranstaltung wird Alkohol getrunken. Kinderwagen und Schlitten dürfen aus Sicherheitsgründen nicht ins Weltcup-Stadion mitgebracht werden.



- Braucht mein dreimonatiger Säugling auch eine Eintrittskarte?
 - Ja, denn durch die Einlasskontrolle erhält niemand Zutritt, der nicht im Besitz einer gültigen Eintrittskarte ist. Das genehmigte maximale Fassungsvermögen darf wegen gesetzlicher Bestimmungen nicht überschritten werden.
- Kann ich Kinderwagen oder Schlitten mitbringen?
 - Nein. Kinderwagen und Schlitten dürfen aus Sicherheitsgründen nicht mitgebracht werden.
- Kann ich mein Kind auf der Sitztribüne mit auf den Schoß nehmen?
 - Aus Sicherheitsgründen ist es nicht erlaubt, dass Kinder auf dem Schoß eines Erwachsenen Platz nehmen.
- Ich habe Karten gewonnen, kann ich mein Kind mitbringen?
 - Ja, wenn sie eine Eintrittskarte für das Kind erwerben.
- Ich habe eine VIP-Karte, kann ich mein Kind mit in den VIP-Bereich nehmen?
 - Ja, wenn das Kind eine gültige VIP-Karte hat. Kinder erhalten keine Ermäßigung auf den VIP-Karten-Preis, da sie einen Platz beanspruchen, der anderweitig vergeben werden könnte.



FIS Skisprung Weltcup
WILLINGEN
2.-4. Februar 2018



- Weltcup-Bahnhof
- Bus P